

Ompele

1950-luvun häähäpuku ja morsiustytön puku

Tyllihelmaisen 1950-luvun filmitähtiunelmista vaikutteita ottaneen häähäpuvun voit nyt ommella oheisilla tulostettavilla PDF-kaavoilla. Ole kuin filmitähti Audrey Hepburn häissään vuonna 1954 tai Suomen neito Lenita Airisto Miss Universum kilpailuissa. Kaavat ovat kopio vehkalahtelaisen Mailan häähäpuvusta vuodelta 1954. Ohjeet ja kaavat ovat aikuisten koossa 36-46 ja lasten koossa 104-152.



Kaavat: Hanna Kilpeläinen
Kaaviojen digitointi: Suvikaava
Työohjeet: Hanna Kilpeläinen ja Jaana Kataja
Ei kaupalliseen käyttöön.

PDF kaavojen käyttöohjeet

A4 printti kaavat voit tulostaa kotitulostimella A4 paperille. Arkit tulostetaan yksipuolisina A4 koossa. Tulostimesta tulee valita 100% koko/todellinen koko. Muussa tapauksessa kaava tulostuu liian suurena tai pienenä.

PDF-kaavojen ensimmäisellä sivulla on tarkistusneliö, josta voit tarkastaa oikean tulostuskoon. A0 kaava-arkin voit tulostuttaa suoraan tulostusliikkeessä.

PDF-kaavan kokoaminen

A4 arkit yhdistetään toisiinsa viivojen kohdalta. A4 arkit teipataan tai liimataan yhteen yhdeksi isoksi kaava-arkiksi.

Yksi tapa on ensin yhdistää arkit toisiinsa niiden pystysivuilta. Aloita leikkaamalla arkkien vasen reuna viivaa pitkin pois. Kohdista vierekkäisen arkin kanssa ja teippaa yhteen. Leveysuuntaan yhdistetyistä arkeista leikataan yläreuna viivaa pitkin pois. Se yhdistetään viereiseen ja teipataan kiinni. Toista kunnes kaava-arkki on valmis. Jäljennä kaavanosat kaavapaperille tai leikkaa suoraan irti arkista.

Kokotaulukot

Naiset	36	38	40	42	44	46
Rinnan ympäryys	84 cm	88 cm	92 cm	96 cm	100 cm	104 cm
Vyötärön ympäryys	68 cm	72 cm	76 cm	80 cm	84 cm	88 cm

Lapset	104	110	116	122	128	134	140	146	152
Ikä	3-4 v	4-5 v	5-6 v	6-7 v	7-8 v	8-9 v	9-10 v	10-11 v	11-12 v

Kankaan menekki

Kankaan menekki on laskettu 140 cm leveälle kankaalle, jota voi leikata kumpaankin suuntaan. Suositeltava kangas yläosaan: ryhdikkäät hääpukusatiinit. Tarkasta kankaan menekki omien mittojesi mukaan.

	Aikuiset	Lasten 122 cm
Yläosa	1 m	0,5 m
Yläosan vuori	0,60 m	0,45 m
Hameen vuori	1 m	0,7 m
Tylli (3m leveä)	6 m	1,8 m
Satiivinonauha	0,9 m	0,65 m
Ripsinauhaa	0,9 m	0,7 m

Muut tarvikkeet

Ompelulankaa
Kiinnisilitettävää tukikangasta
Vetoketjut selkään ja sivuhalkioon
6 kiinniommentavaa nepparia
Nappi hameen vyötärölle



Kaavan osat:

Leikkaa yläosan kankaasta:

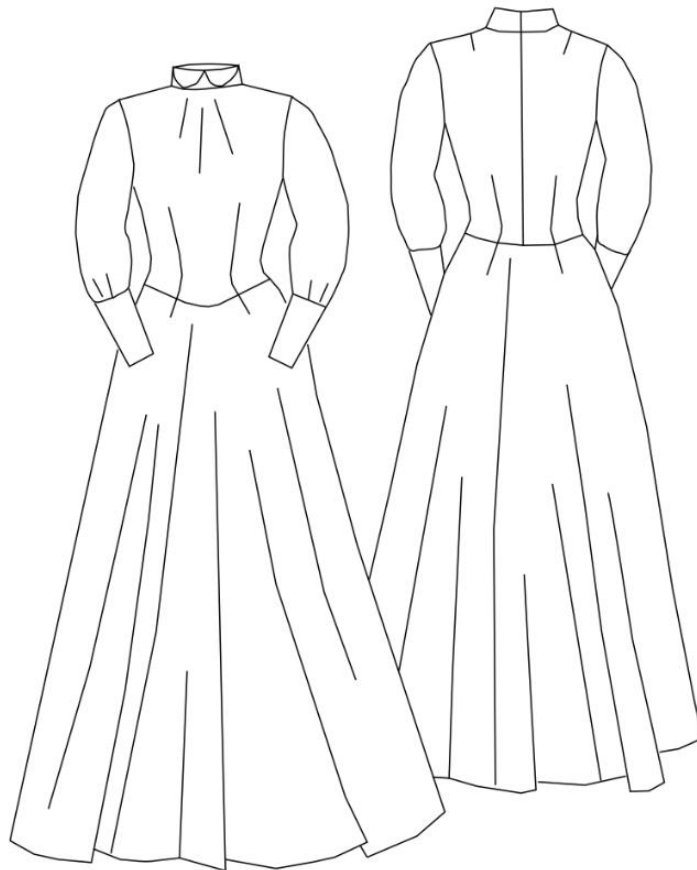
- Yläosan etukappale, taitteelta 1 kpl
- Yläosan takakappale 2 kpl
- Hiha 2 kpl
- Ranneke 4 kpl
- Kaulus 2 kpl

Leikkaa vuorikankaasta:

- Yläosan etukappale, taitteelta 1 kpl
- Yläosan takakappale 2 kpl
- Hame etukappale taitteelta 1 kpl
- Hame takakappale taitteelta 1 kpl

Lue ompeluohjeet ennen ompelua.

Kaavoissa on mukana 1 cm saumanvarat, ellei toisin mainittu.



Ompeluohjeet

Yläosa

1. Kiinnitä tukikankaat kaulukseen, rannekeisiin ja vetoketjuhalkioiden reunoihin.
2. Ompele vyötärön muotolaskokset etu- ja takakappaleilta. Silitä ulospäin.
3. Ompele etukappaleen pänttielle rypytykslangat.
4. Ompele olkasaumat ja oikea sivusauma.
5. Ompele vetoketju vasempaan sivusaumaan.
6. Ompele kauluksen keskisauma. Ompele kauluskappaleet ulkoreunasta yhteen, tee aukileikkauksia kaareviin kohtiin. Käännä oikeinpäin. Kiristä etukappaleen pänttien rypytykslangat siten, että pänttien mitta on sama kuin kauluksen. Ompele alakaulus koneella pänttien reunaan.
7. Ompele takasauma ja kiinnitä vetoketju.



8. Ompele rannekkeiden kappaleet yhteen sivu- ja ulkoreunasta. Käännä oikeinpäin.

9. Ompele hihan pyöriölle sekä hihansuuhun rypytyslangat.



10. Ompele hihan sivusaumat.

11. kiinnitä ranneke sopivan mittaiseksi rypytettyyn hihan alareunaan ompelemalla koneella rannekkeen päällispuoli kiinni hihaan. Sisäpuolelta ranneke ommellaan käsin.

12. Istuta hiha kädentielle ja ompele kiinni.

13. Ompele rannekkeisiin nepparit.

14. Ompele vuorikangas kuten miehusta. Hihoihin ei tule vuorta.

15. Kiinnitä vuorikangas käsin kauluksen ja kädenteiden saumanvaroihin, sekä vetoketjujen reunoihin.



16. Ompele miehustakankaan vyötärölle koneella vinonauha, jonka avulla käännetään reuna. Vinonauha kiinnitetään käsin ompelemalla vuorikankaan päälle.

Hame

1. Ompele helmaosan vyötärön muotolaskokset.
2. Ompele sivusaumat. Jätä vasempaan reunaan vyötärölle halkio.
3. Ompele helmapäärme
4. Ompele tyllin sivusaumat. Jätä toiseen yläreunaan halkio, kuten vuorikankaaseen.
5. Ompele tyllin yläreunaan rypytslangat.
6. Ompele rypyttetty tyllihelma kiinni vuorin vyötärölle.
8. Ompele vyötärölle vyötärökaitale siten että hameosa jää sen väliin. Tee vyötärökaitaleen päähän napinläpi ja kiinnitä nappi.





Maila ja Martti lokakuussa 1954.
Kuva: Henry Malinen, Kymenlaakson museo.